



Hochwasserschutz und Deichverteidigung

**Fortbildungsveranstaltung für die Örtlichen
Einsatzleiter im Jahr 2015**



Tagesordnung; 09:00 Uhr bis 16:00 Uhr

- ▶ Einführung
- ▶ Hochwasserschutz und Deichverteidigung in Bayern
 - Technische Hochwasserschutzsysteme
 - Deichverteidigung
 - Hochwassernachrichtendienst / Gemeindliche Meldepläne
 - Hochwassergefahrenkarten / Hochwasserrisikokarten
- ▶ Führungsstrukturen im Katastrophenschutz / Zusammenarbeit mit der Wasserwirtschaft
- ▶ Ergänzende Fragen / Diskussion
- ▶ Weiteres Vorgehen



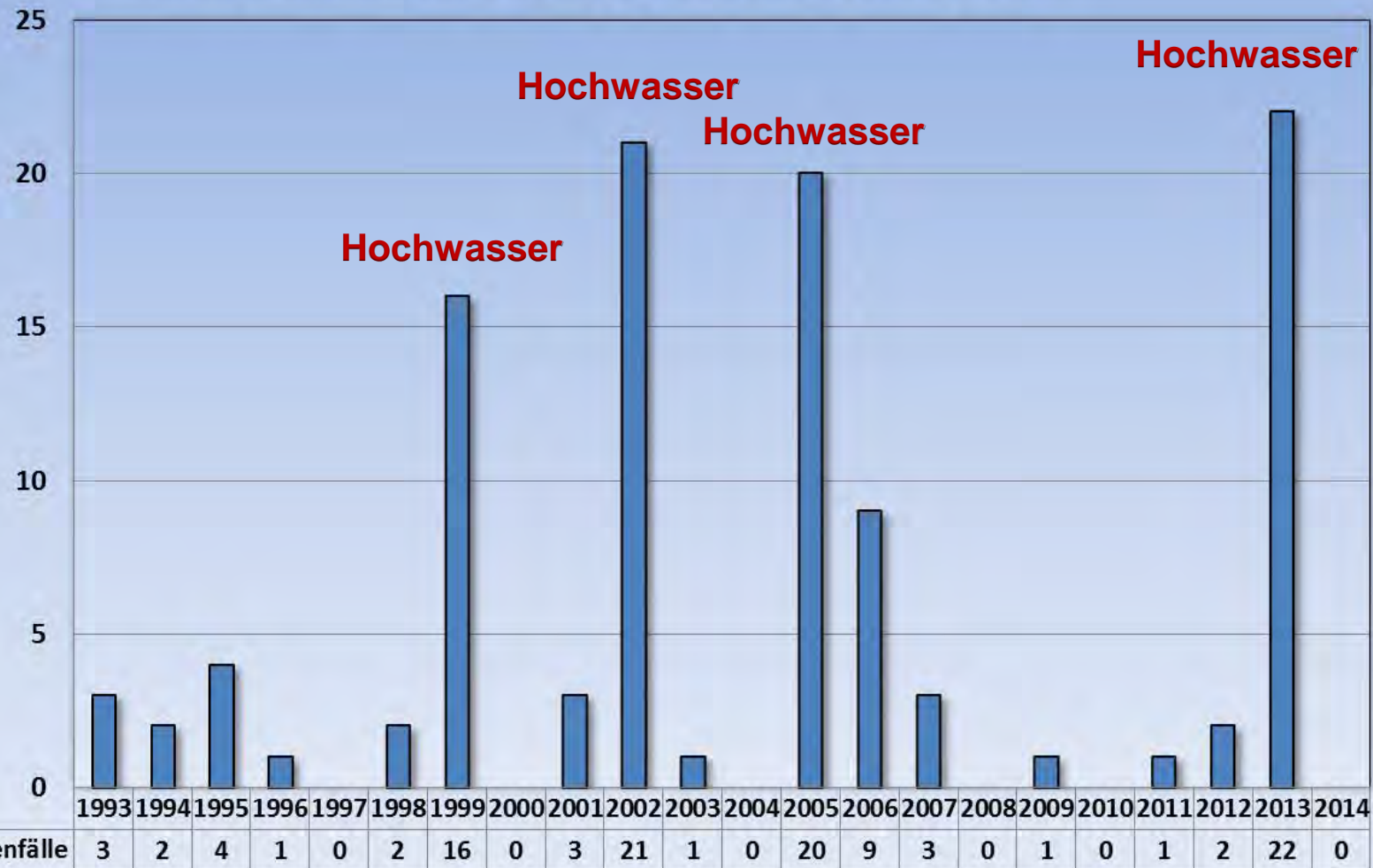
Tagesordnung; 09:00 Uhr bis 16:00 Uhr


- ▶ Einführung
- ▶ Hochwasserschutz und Deichverteidigung in Bayern
 - Technische Hochwasserschutzsysteme
 - Deichverteidigung
 - Hochwassernachrichtendienst / Gemeindliche Meldepläne
 - Hochwassergefahrenkarten / Hochwasserrisikokarten
- ▶ Führungsstrukturen im Katastrophenschutz / Zusammenarbeit mit der Wasserwirtschaft
- ▶ Ergänzende Fragen / Diskussion
- ▶ Weiteres Vorgehen

← Mittagspause
(ca.)



Katastrophenfälle in Bayern seit dem Jahr 1993





**Hochwasserereignisse
als wesentliche
Herausforderung für den
Katastrophenschutz!**



Hintergrund / Ziele

- ▶ Hochwasserereignisse als wesentliche Herausforderung für den Katastrophenschutz
- ▶ Zusammenarbeit mit der Wasserwirtschaft als ein entscheidendes Kriterium zur erfolgreichen Einsatzbewältigung (u.a. Erfahrung aus den vergangenen Hochwasserkatastrophen)
- ▶ Ziele der Fortbildung:
 - Leistungen der Wasserwirtschaft darstellen
 - Kenntnisse über wesentliche wasserwirtschaftliche Aspekte vermitteln (Führungskräfte als Multiplikatoren im eigenen Zuständigkeitsbereich)
 - Erfordernis der Zusammenarbeit verdeutlichen
 - Kontakte herstellen



Fachvorträge der Wasserwirtschaft

- ▶ Hochwasserschutz und Deichverteidigung in Bayern
 - Technische Hochwasserschutzsysteme
 - Deichverteidigung
 - Hochwassernachrichtendienst / Gemeindliche Meldepläne
 - Hochwassergefahrenkarten / Hochwasserrisikokarten



Führungsgruppe Katastrophenschutz

Führungsgruppe Katastrophenschutz Landratsamt / Stadt – FüGK-(KVB) –

Leitung:
Vertretung:

Ständige Mitglieder

Arbeitsbereich
Innerer Dienst

Arbeitsbereich
Führungsassistenz

Arbeitsbereich
Maßnahmen zur
Ereignisbewältigung
(Einsatz)

Arbeitsbereich
Bevölkerungsinformation
und Medienarbeit
(BuMa)

Arbeitsbereich
Lage und Dokumentation

Kommunikationsgruppe
KomFü

Arbeitsbereich
Sichtung

Ereignisspezifische Mitglieder

Vertreter betroffener
Abteilungen/Referate/Sachgebiete
des Landratsamtes/der Stadt
.....

Vertreter sonstiger Behörden, Stellen
und Organisationen

Sachverständige



Führungsgruppe Katastrophenschutz; Hochwasserereignis

Führungsgruppe Katastrophenschutz Landratsamt / Stadt
– FüGK-(KVB) –

Leitung:
Vertretung:

Ständige Mitglieder

Arbeitsbereich
Innerer Dienst

Arbeitsbereich
Führungsassistenten

Arbeitsbereich
Maßnahmen zur
Ereignisbewältigung
(Einsatz)

Arbeitsbereich
Bevölkerungsinformation
und Medienarbeit
(BuMa)

Arbeitsbereich
Lage und Dokumentation

Kommunikationsgruppe
KomFü

Arbeitsbereich
Sichtung

Ereignisspezifische Mitglieder

Wasserwirtschaft

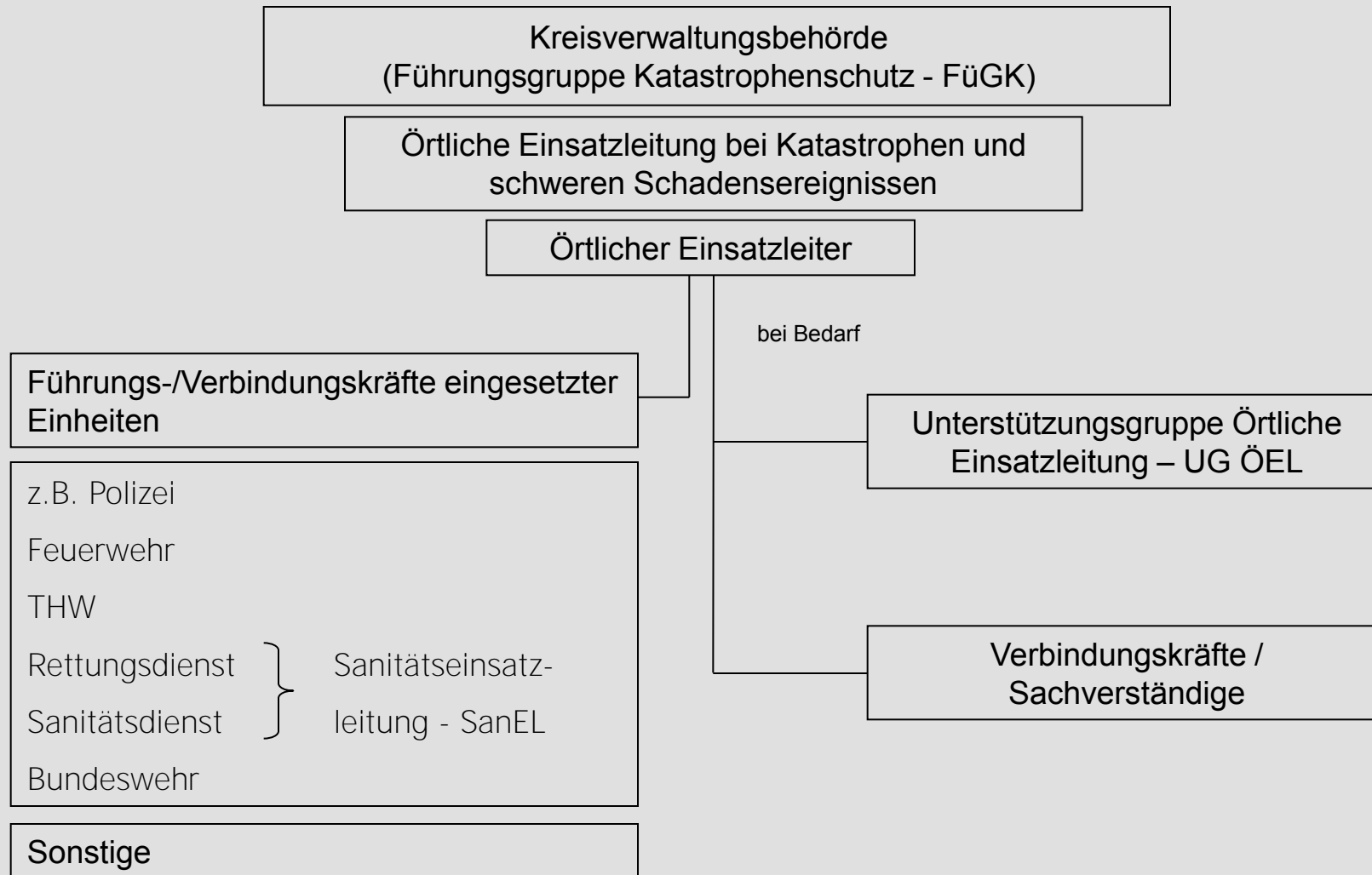
Vertreter betroffener
Abteilungen/Referate/Sachgebiete
des Landratsamtes/der Stadt
.....

Vertreter sonstiger Behörden, Stellen
und Organisationen

Sachverständige

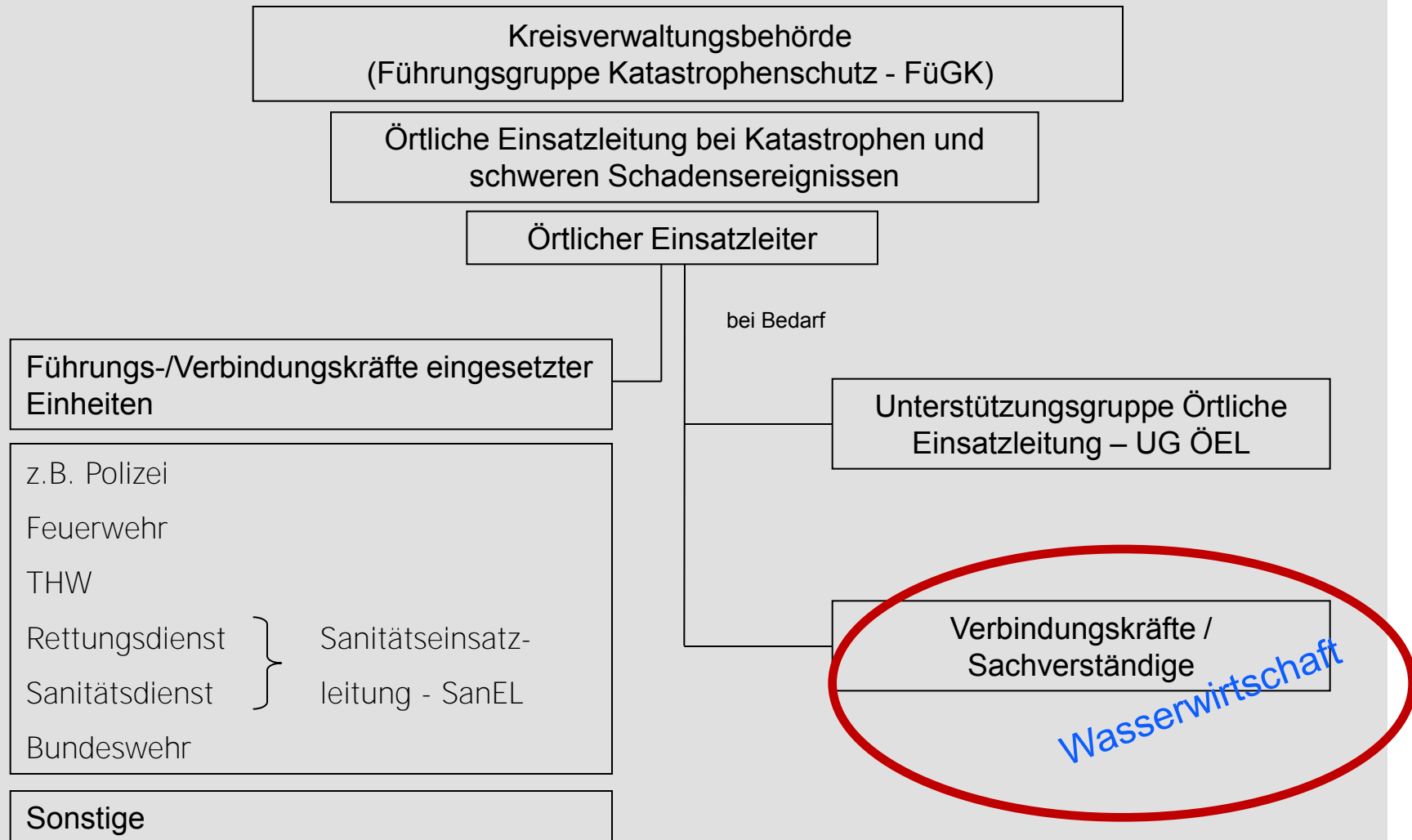


Örtliche Einsatzleitung



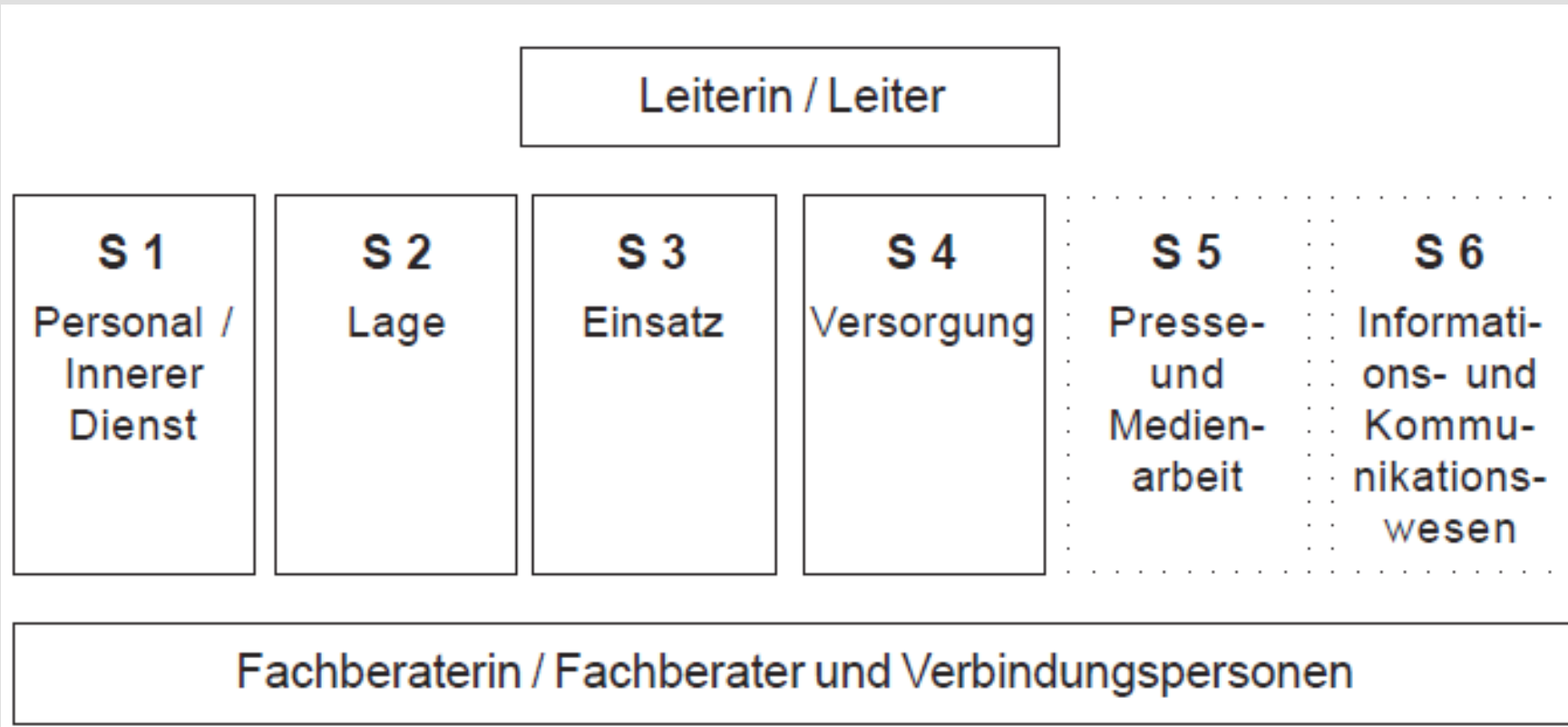


Örtliche Einsatzleitung; Hochwasserereignis



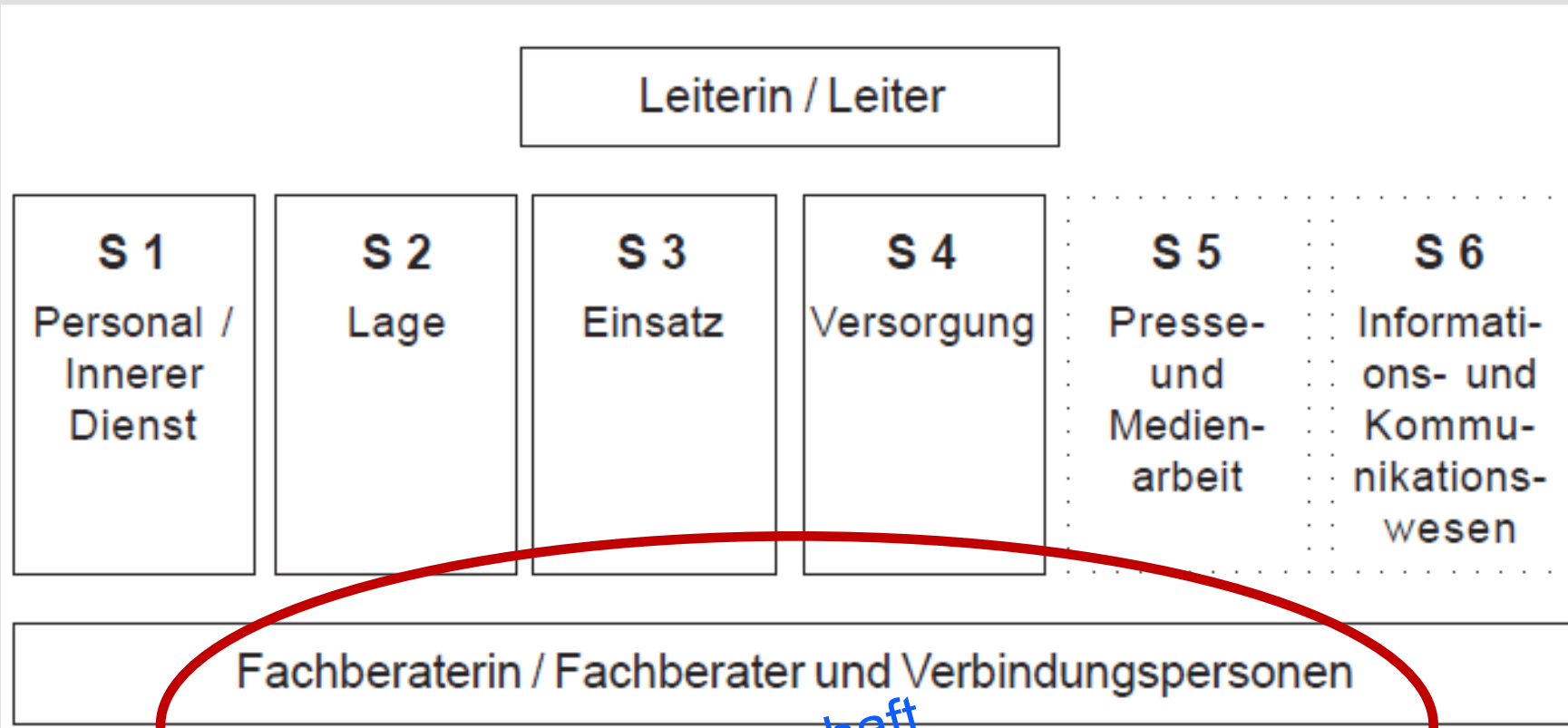


Örtliche Einsatzleitung





Örtliche Einsatzleitung; Hochwasserereignis





Führungsstrukturen

- ▶ **Ereignisspezifische Mitglieder / Verbindungspersonen** / Fachberater / Sachverständige von eingesetzten Einheiten und betroffenen Behörden und sonstigen Stellen als wichtiges Element der Führungsunterstützung.
 - IMS vom 03.08.2011, Az. ID4-2253.4-2, „Neufassung der Muster-Dienstanweisung für die Führungsgruppe Katastrophenschutz – FüGK – und die Örtlichen Einsatzleiter – ÖEL – für Kreisverwaltungsbehörden in Bayern“.
 - Dienstvorschriften 100 Führung und Leitung im Einsatz (z.B. FwDV 100).
- ▶ **Hochwasserereignisse → Wasserwirtschaft**
- ▶ Gilt für Führungsgruppe Katastrophenschutz und Örtliche Einsatzleitung gleichermaßen.



Zusammenarbeit zwischen Katastrophenschutz und Wasserwirtschaft

Katastrophenschutz

Wasserwirtschaft

**Nach-
bereitung**

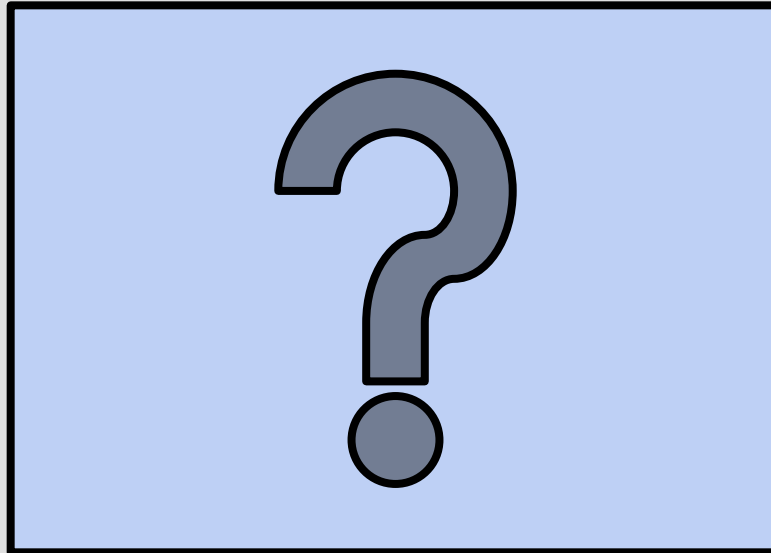
**Vor-
bereitung**

Hochwasser

**Einsatz-
bewältigung**



Ergänzende Fragen / Diskussion





Weiteres Vorgehen

- ▶ Kontakte zwischen Katastrophenschutz (insbesondere den Örtlichen Einsatzleitern) und Wasserwirtschaft weiter vertiefen
- ▶ Folgeveranstaltung(en) mit „Vor-Ort-Erkundung“; Organisation durch Kreisverwaltungsbehörde (Katastrophenschutz)
 - Teilnehmer: Kreisverwaltungsbehörde, Örtliche Einsatzleiter und Wasserwirtschaftsamt
 - Konkrete Gegebenheiten im eigenen Zuständigkeitsbereich erörtern (Deichsysteme etc.)
 - Evtl. Absprachen bezgl. Verbindungspersonen



Herzlichen Dank

für Ihre Aufmerksamkeit!